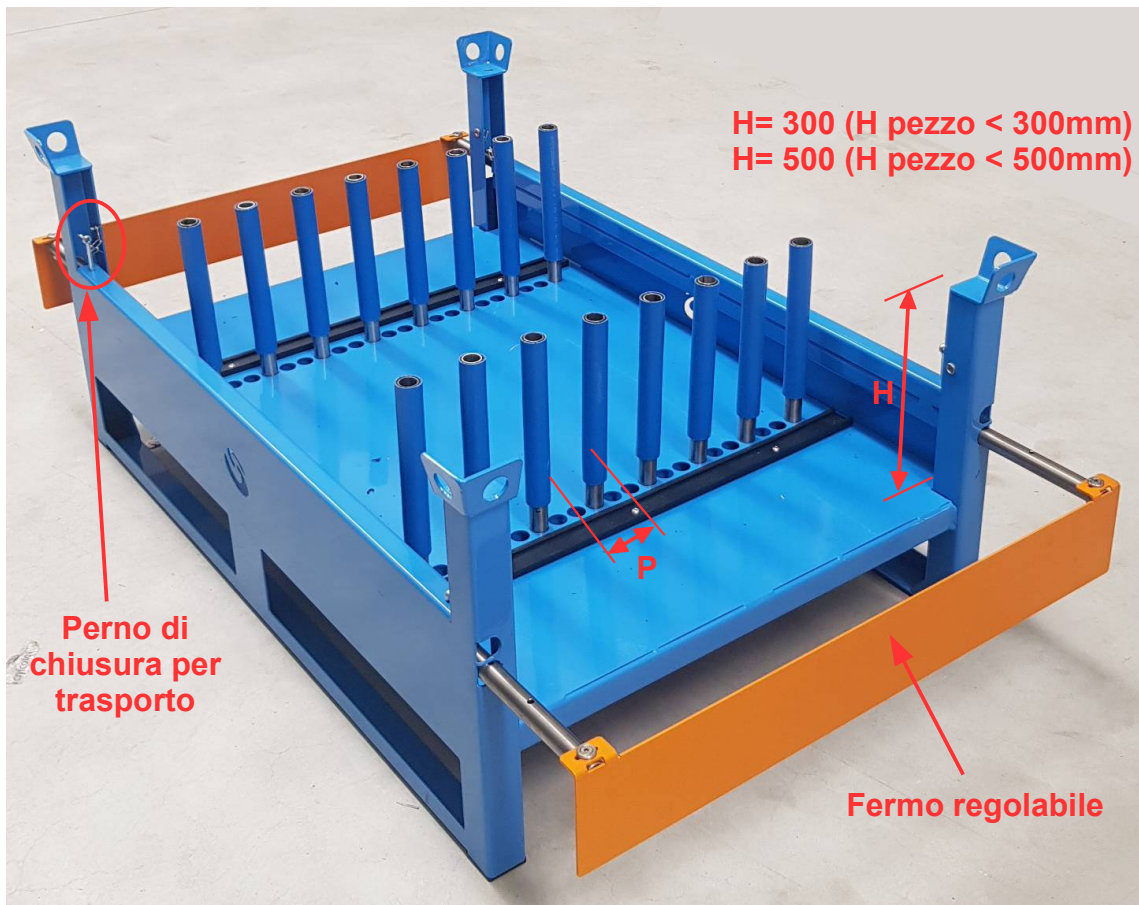
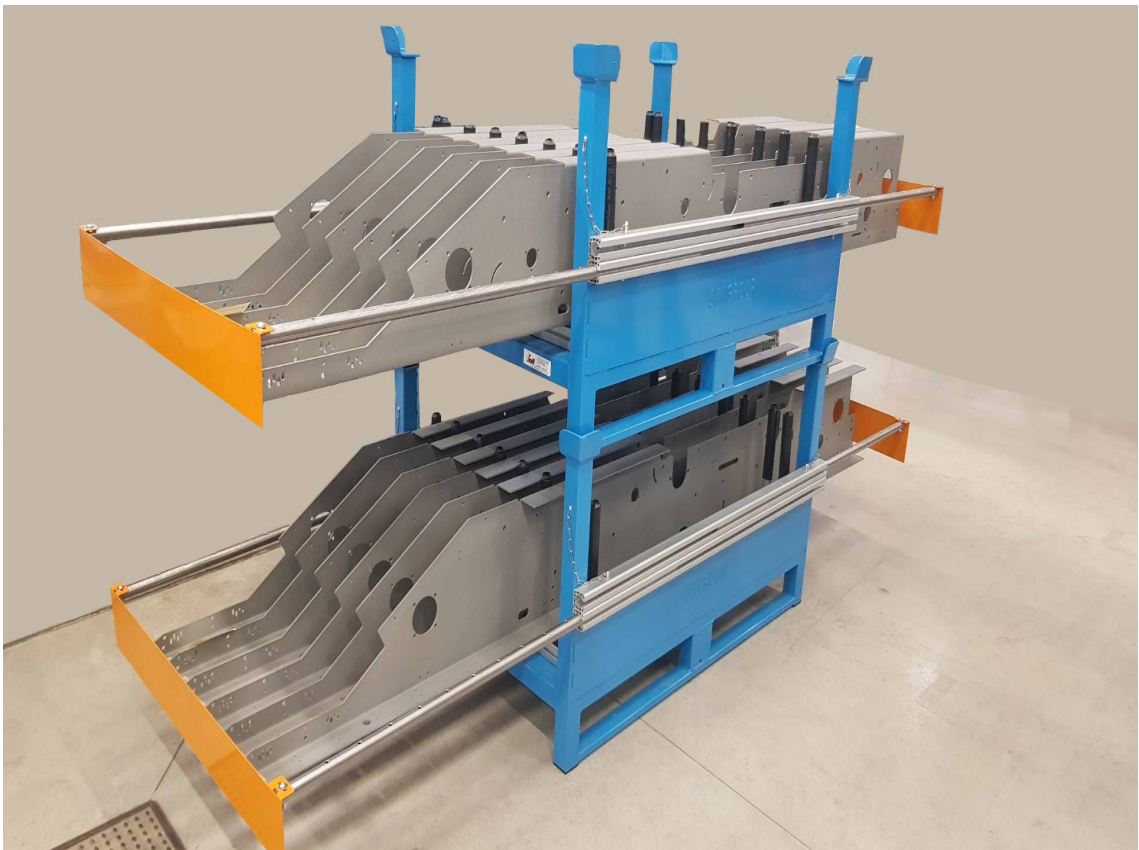


Disposizione di consegna fiancate L>1300mm – H<500mm

Bancale trasporto e stoccaggio codici L>1300mm H<300/500mm:
Se necessari richiedere ad ufficio acquisti SMI



Bancale tipo:



REGOLE GENERALI PER IL CORRETTO UTILIZZO DEL BANCALE

1) Lunghezza articolo:

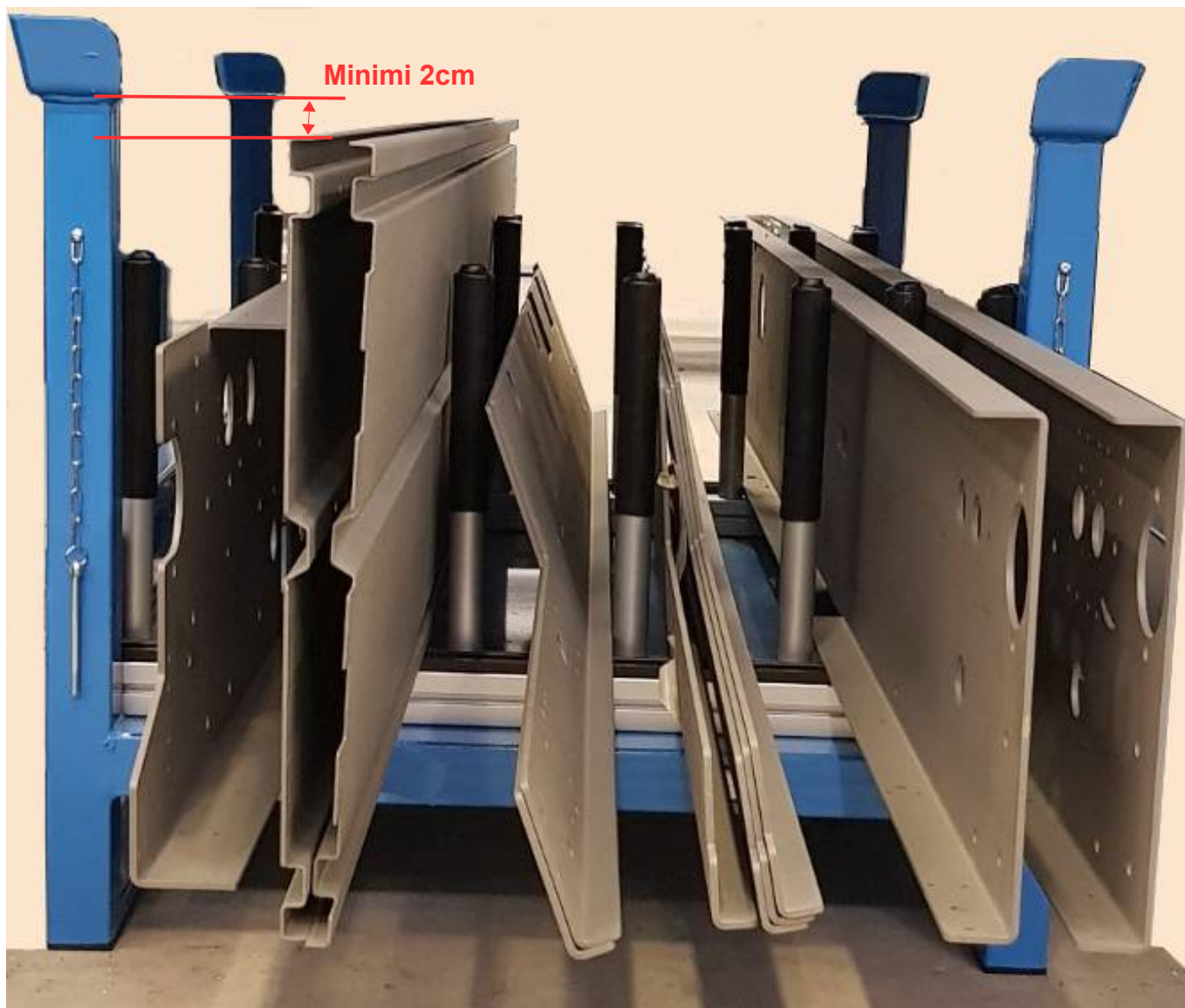
Vengono stoccati solo pezzi con lunghezza superiore a 1300mm.

All'interno di un singolo bancale i pezzi devono avere una lunghezza simile per evitare problemi durante il trasporto, una volta regolati e bloccati i fermi.



2) Altezza articolo:

Vengono stoccati solo pezzi che permettano al bancale di essere sovrapposto.



3) Tipo di materiale articolo:

I codici consegnati in un singolo bancale non possono essere di tipologia materiale differente.

(Bancale di soli codici VERNICIATI, oppure bancale di soli codici in AISI)



Specifiche consegna materiale meccanico da fornitore

Per articoli che non rientrano nelle tipologie stoccabili nei bancali precedenti, utilizzare le specifiche illustrate e richieste ai fornitori per la consegna dei materiali ai reparti accettazione merci di ogni singola divisione produttiva di SMI S.p.a.

1. Il materiale in consegna deve essere riposto su pallet di dimensioni standard (tipo EUR) = 1200x800x145



2. I singoli pezzi sul bancale devono essere protetti con imballi idonei; ad esempio alberami con calze plastiche, pezzi piccoli in scatole plastiche a rendere, rulli gommati con fogli Pluriball; evitare materiale alla rinfusa o in sacchetti di plastica che rendono laboriose le operazioni di smistamento e conta in accettazione;



3. Codici in quantità elevate devono essere raggruppati in quantità multiple (10, 20, 50,...) separati con minime quantità d'imballo (nastro carta) in modo da essere velocemente individuati/contati;

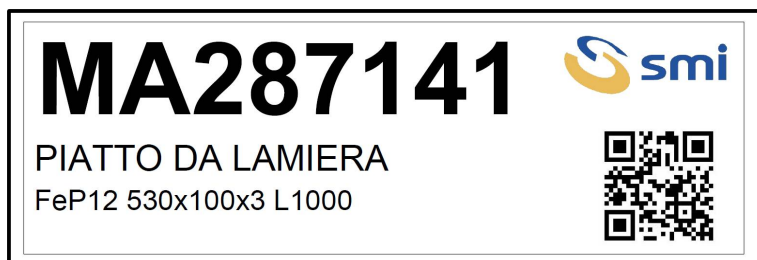


4. Su ogni singolo codice deve essere presente cartellino identificativo con le seguenti caratteristiche:

- logo SMI o scritta SMI SpA
- codice: alfanumerico 8 caratteri
- QR code: riportare il codice alfanumerico 8 caratteri + spazio + trattino meno

XXXXXXXXbY dove XXXXXXXX= codice articolo b=spazio Y= '-' trattino meno

Esempio etichetta riferita all'articolo MA287141 il rispettivo QR code sarà così composto:
MA287141 -



N.B. Se la targhetta non è facilmente removibile (supporto coloso specifico), non attaccare direttamente sul pezzo ma applicare utilizzando nastro carta.

5. Per evitare rotolamenti del materiale sul pallet, ove possibile prevedere protezioni laterali che non compromettano la qualità del materiale (no chiodi, viti,...) o, se non possibile, nastrati con quantità minime di pellicola estensibile e/o reggia. Al momento dell'apertura dell'imballo, il materiale non deve cadere o rotolare dal bancale, per evitare infortuni al personale e rotture del materiale. In alternativa, si richiede consegna in casse plastiche o metalliche a rendere;



6. Quantità di materiale per imballo da smaltire, con costi per SMI, devono essere ridotte al minimo (come ad esempio film, polistirolo,...)
7. Su ogni collo deve essere riportata indicazione del fornitore (foglio A4 con nome aziendale), per favorire il riconoscimento durante lo smistamento dei vari ordini in ingresso.

Specifiche consegna materiale commerciale da fornitore

Il materiale deve essere consegnato imballato in modo sufficiente a garantire l'integrità. Devono essere utilizzati materiali riciclabili (carta, cartone, film, ...) da evitare quelli più inquinanti/non riutilizzabili (polistirolo, ...).

Peso max singolo collo 20 kg.

Esempi di imballi idonei:



Cartone e film a protezione della polvere



Riempitivo in cartone



Pluriball riutilizzabile



Esempi di imballi NON idonei:

Tampone superiore ed inferiore in polistirolo

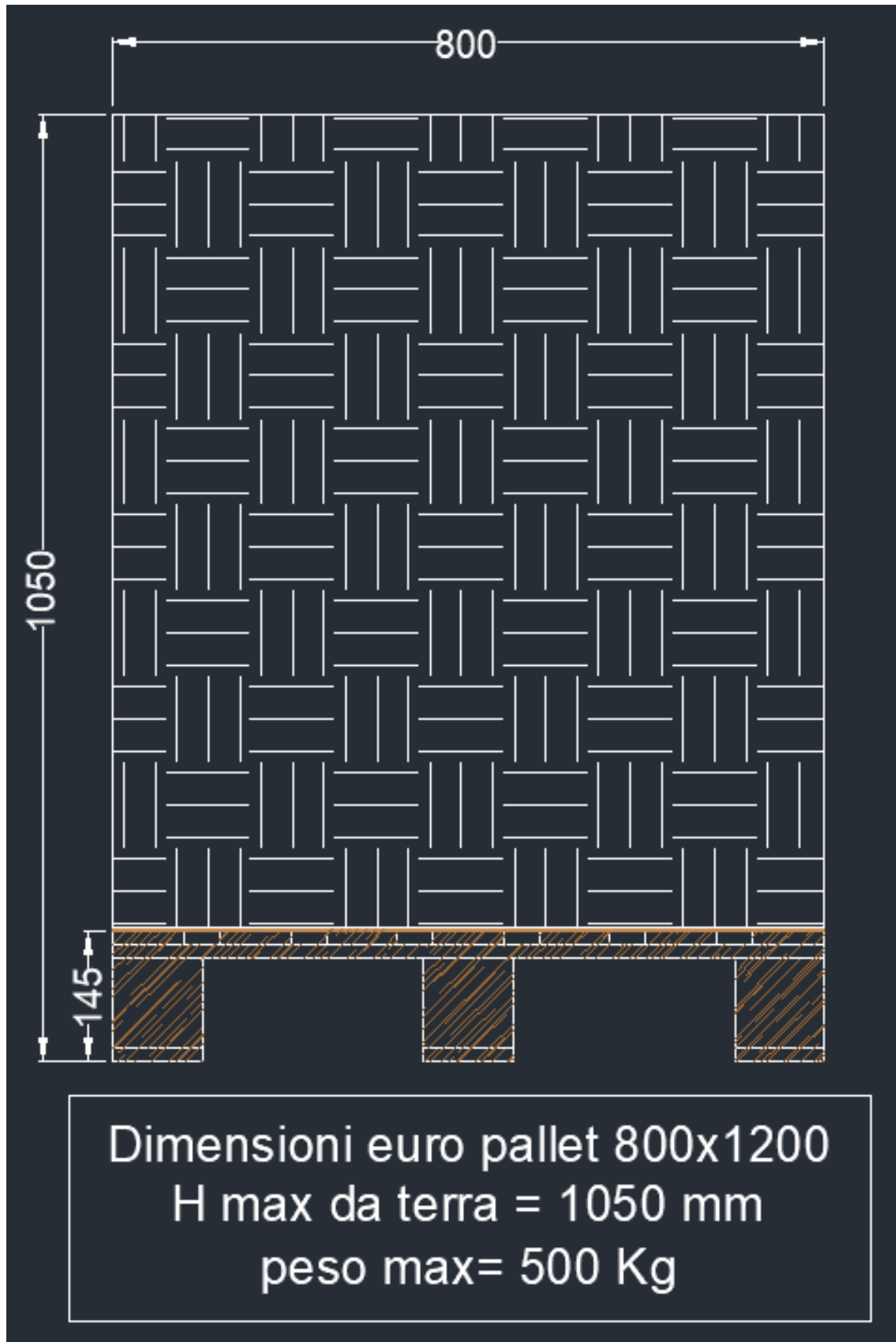


Cuscini in schiuma espansa



Contenitore in polistirolo

Su ogni collo deve essere riportata indicazione del fornitore (foglio A4 con nome aziendale), per favorire il riconoscimento durante lo smistamento dei vari ordini in ingresso.

Specifiche consegna ingombro massimo

Quando possibile, tenere il materiale interno all'area del bancale (non farlo sbordare).